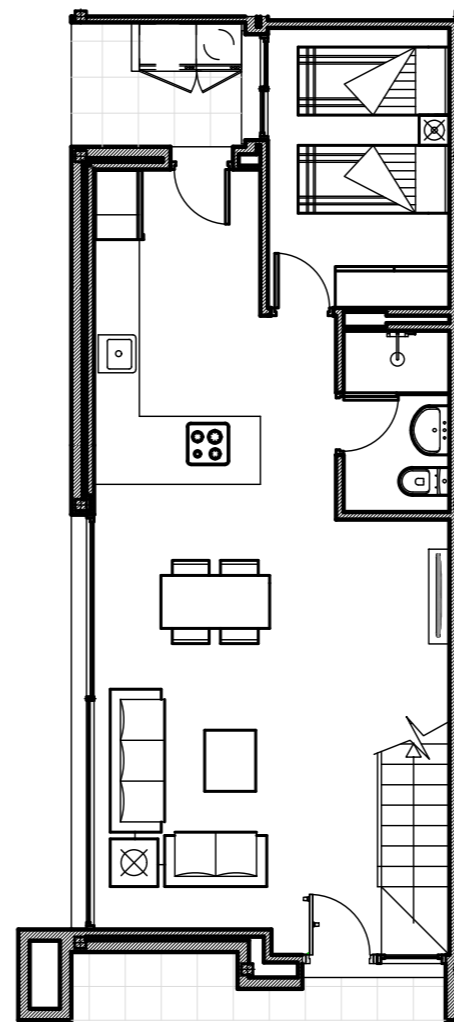
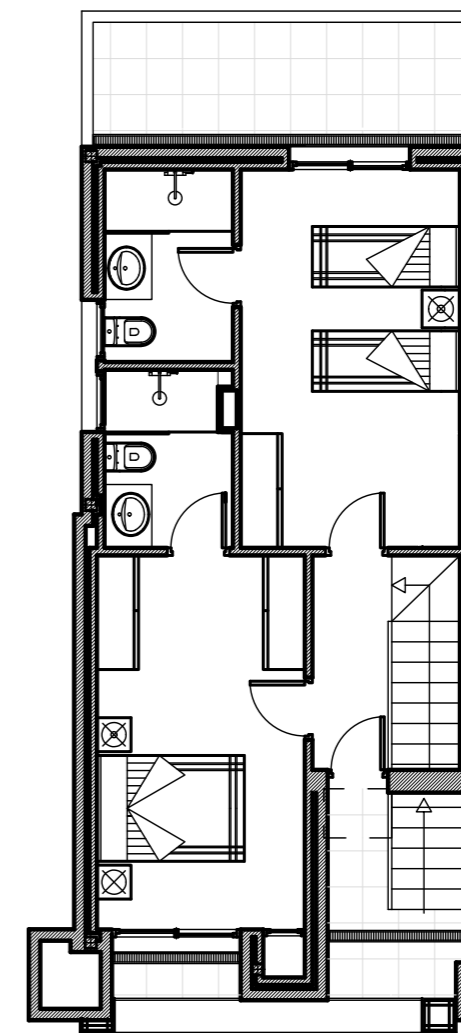


CALLE

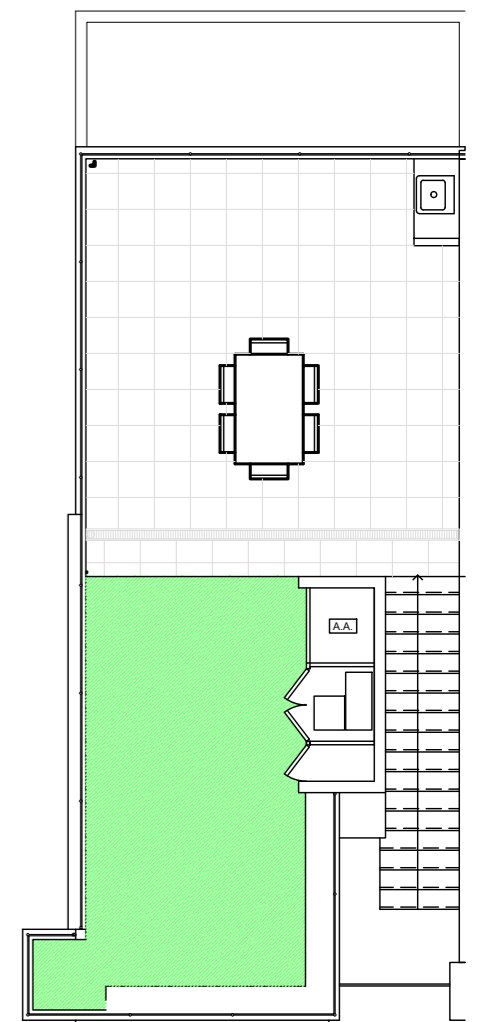
Nº2. 444 000€



PLANTA BAJA



PLANTA ALTA



PLANTA CUBIERTA



C/ Vicent Clavel Florentino, 134
03203 ELCHE (Alicante)
Tel.: 96 541 03 78
www.asagrupo.com

TOSSAL GROS

Conjunto Residencial // FASE II

CUADRO DE SUPERFICIES

SUBPARCELA 3.2.2

OCUPACION VIVIENDA		65,80 m ²	
ZONA ACCESO Y PARKING		48,00 m ²	
CESPED		33,40 m ²	
AREAS JARDIN		10,80 m ²	
TOTAL SUPERFICIE PARCELA		158,00	
VIVIENDA			
PLANTA BAJA	VIVIENDA	58,50 m ²	65,80 m ²
	LAVADERO	3,80 m ²	
	PORCHE	3,50 m ²	
PLANTA ALTA	VIVIENDA	53,70 m ²	65,35 m ²
	TERRAZA DESCUBIERTA	11,65 m ²	
CUBIERTA	CUARTO INSTALACIONES	1,88 m ²	48,97 m ²
	TERRAZA DESCUBIERTA	32,63 m ²	
	CESPED	14,46 m ²	
TOTAL SUPERFICIE VIVIENDA			180,12 m²