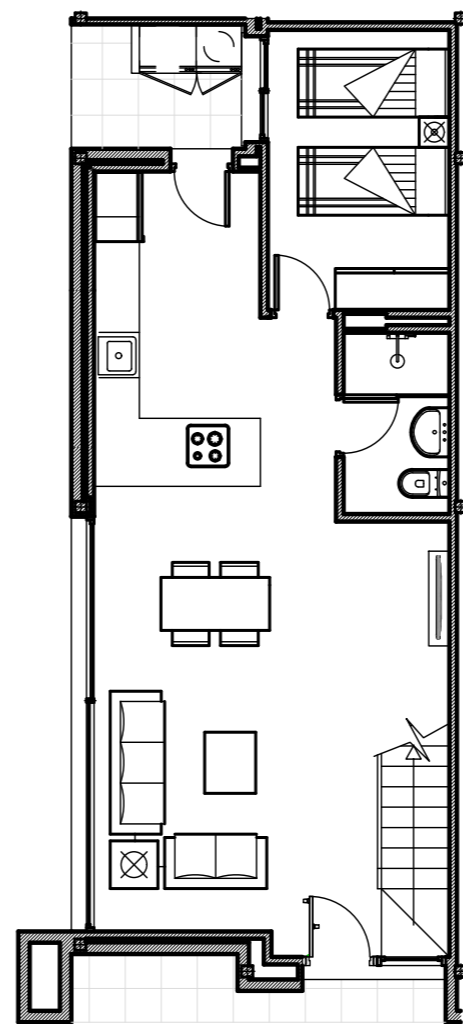
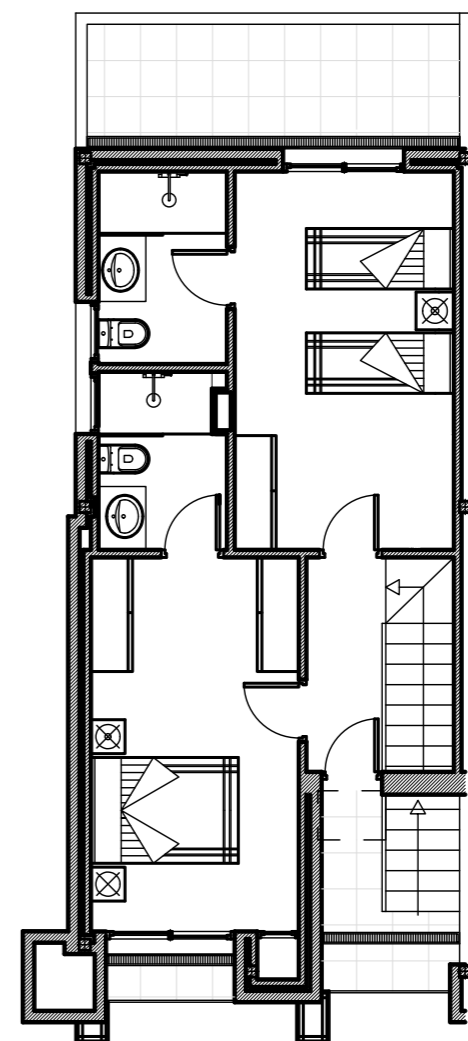


CALLE

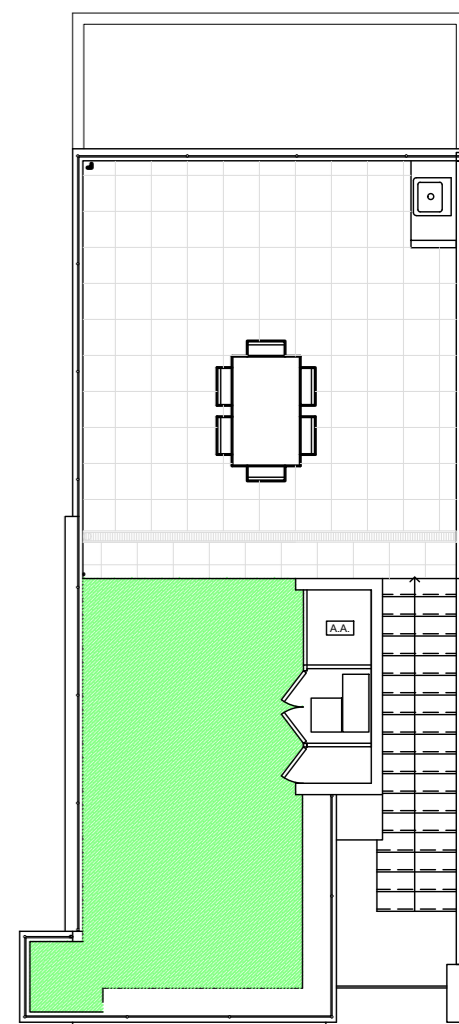
Nº4. 438 000€



PLANTA BAJA



PLANTA ALTA



PLANTA CUBIERTA



C/ Vicent Clavel Florentino, 134
03203 ELCHE (Alicante)
Tel.: 96 541 03 78
www.asagrupo.com

TOSSAL GROS

Conjunto Residencial // FASE II

CUADRO DE SUPERFICIES

SUBPARCELA 3.2.4

OCUPACION VIVIENDA	65,80 m ²
ZONA ACCESO Y PARKING	48,00 m ²
CESPED	33,40 m ²
AREAS JARDIN	10,80 m ²
TOTAL SUPERFICIE PARCELA	158,00

VIVIENDA

PLANTA BAJA	VIVIENDA	58,50 m ²	65,80 m ²
	LAVADERO	3,80 m ²	
	PORCHE	3,50 m ²	
PLANTA ALTA	VIVIENDA	53,70 m ²	65,35 m ²
	TERRAZA DESCUBIERTA	11,65 m ²	
CUBIERTA	CUARTO INSTALACIONES	1,88 m ²	48,97 m ²
	TERRAZA DESCUBIERTA	32,63 m ²	
	CESPED	14,46 m ²	
TOTAL SUPERFICIE VIVIENDA			180,12 m²